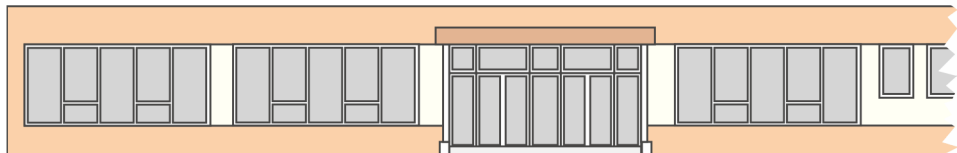


Zateplení fasády 2019 – barevné řešení

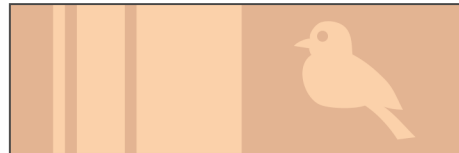
Základní barevné řešení fasád je kombinací světlé a tmavší varianty jedné z určených barev, kombinované se světlou krémovou barvou meziokenních sloupků. K oživení velkých ploch průčelí je použita kombinace svislých pruhů spolu se stylizovaným grafickým symbolem přírodního prvku.

Hlavní vestibul, pavilon Eliška a technické zázemí (tepelný výměník, nářadovna, dílna) mají barevné ladění v tlumené cihlově červené barvě. Pavilon Milada má využívat tóny tlumené zelené barvy.

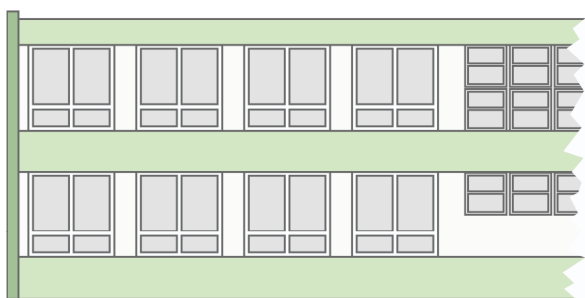
Ve stejném duchu je připravena podoba fasád pro další fáze, tj. pro pavilony Anežka (pavilon s jídelnou), Libuše (pavilon 1. a 2. tříd) a pavilon tělocvičen.



Hlavní vestibul



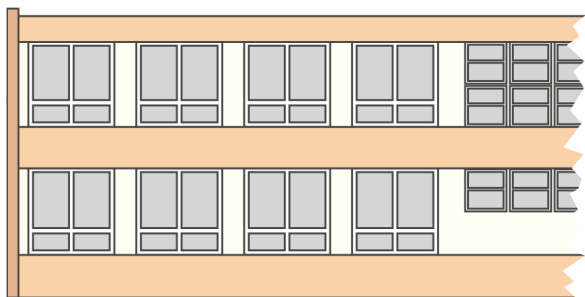
západní průčelí WC



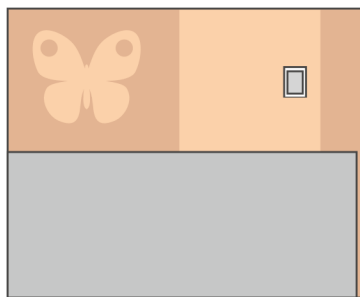
Pavilon Milada



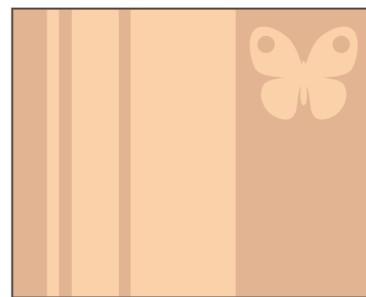
západní průčelí



Pavilon Eliška



východní průčelí



západní průčelí