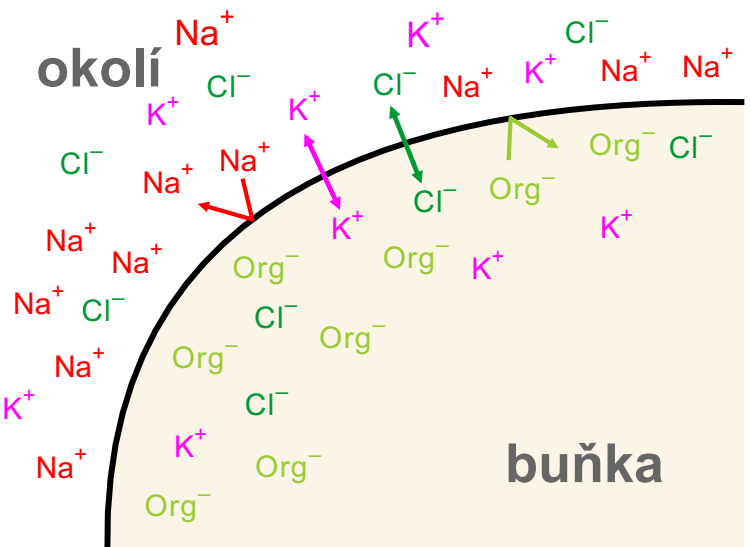
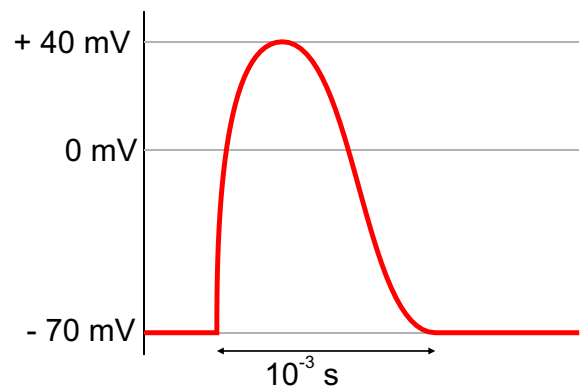
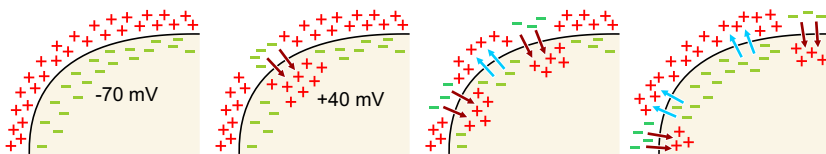


Vznik a vedení vzruchu

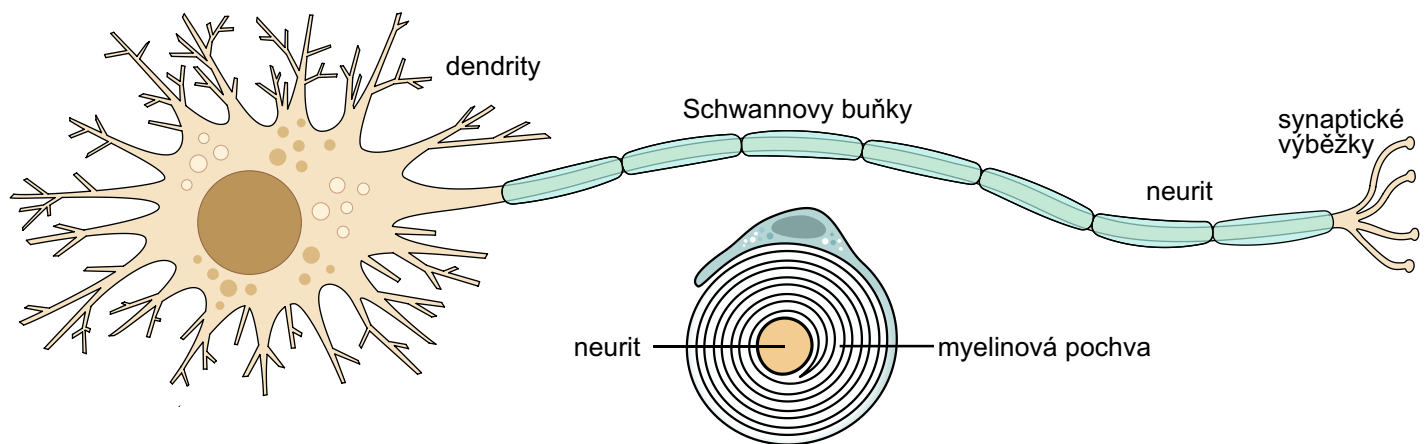
Nerovnováha iontů na povrchu cytoplazmatické membrány (membránový potenciál)



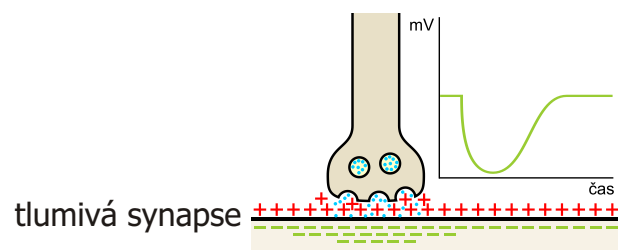
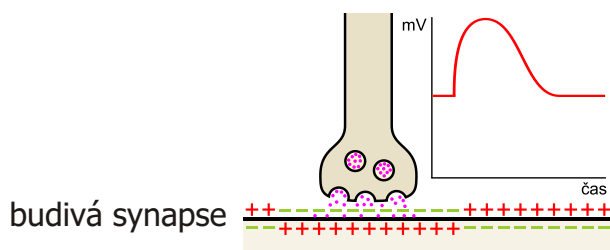
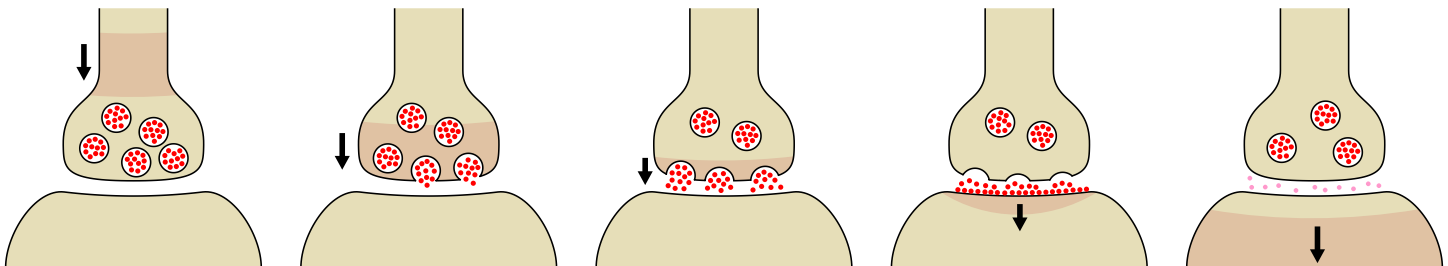
Změny nerovnováhy při podráždění (vznik a vedení vzruchu)



Neuron

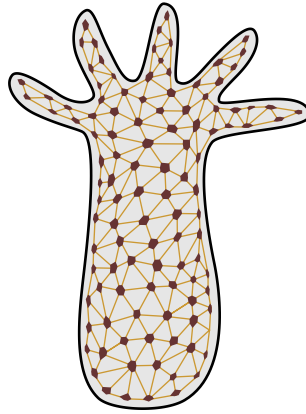


Funkce synapse

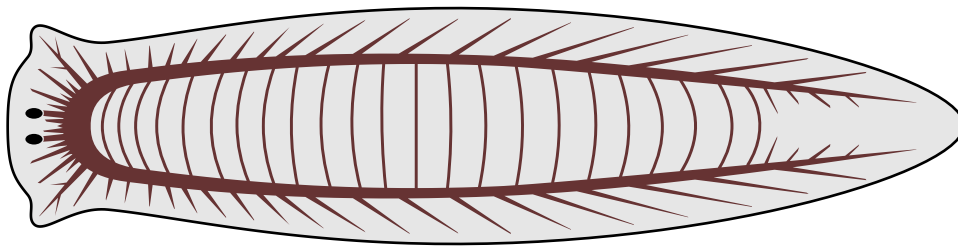


Nervové soustavy živočichů

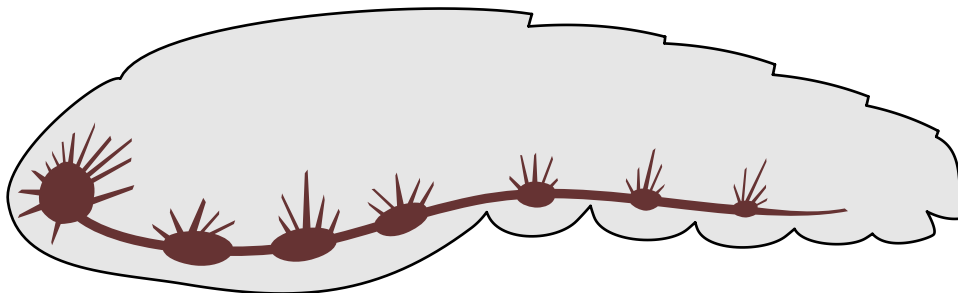
rozptýlená (difúzní) nervová soustava



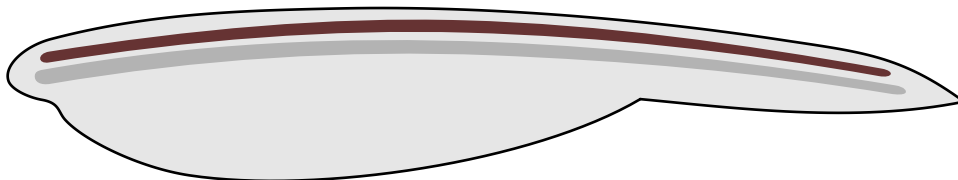
provazcovitá nervová soustava



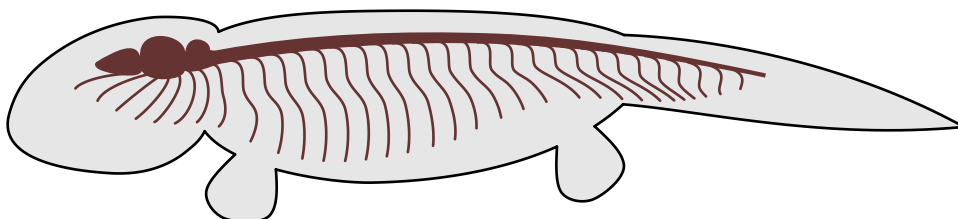
uzlinová (gangliová) nervová soustava



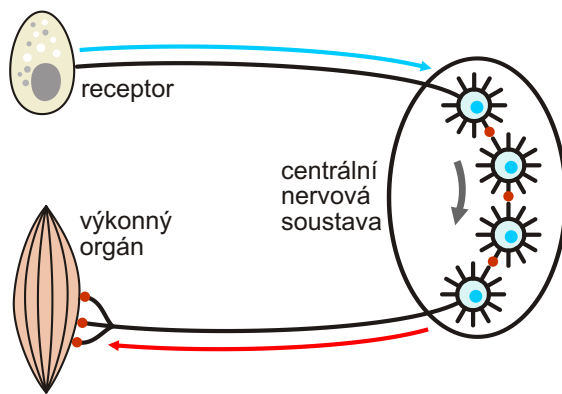
trubicovitá nervová soustava (původní typ)



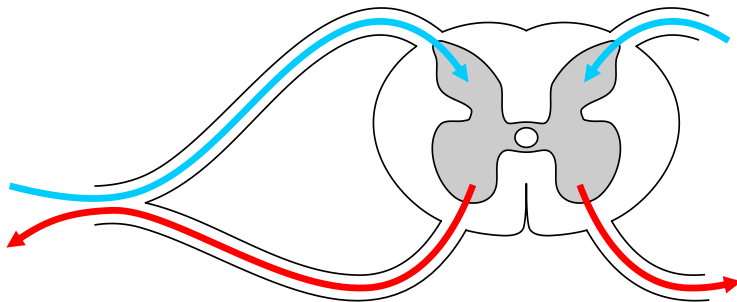
trubicovitá nervová soustava s rozlišenými úseky trubice



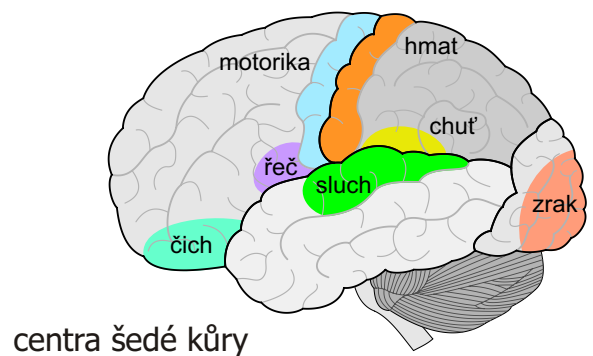
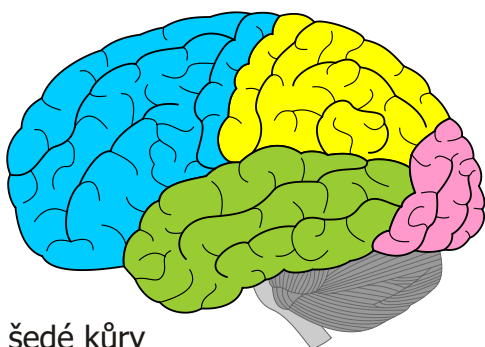
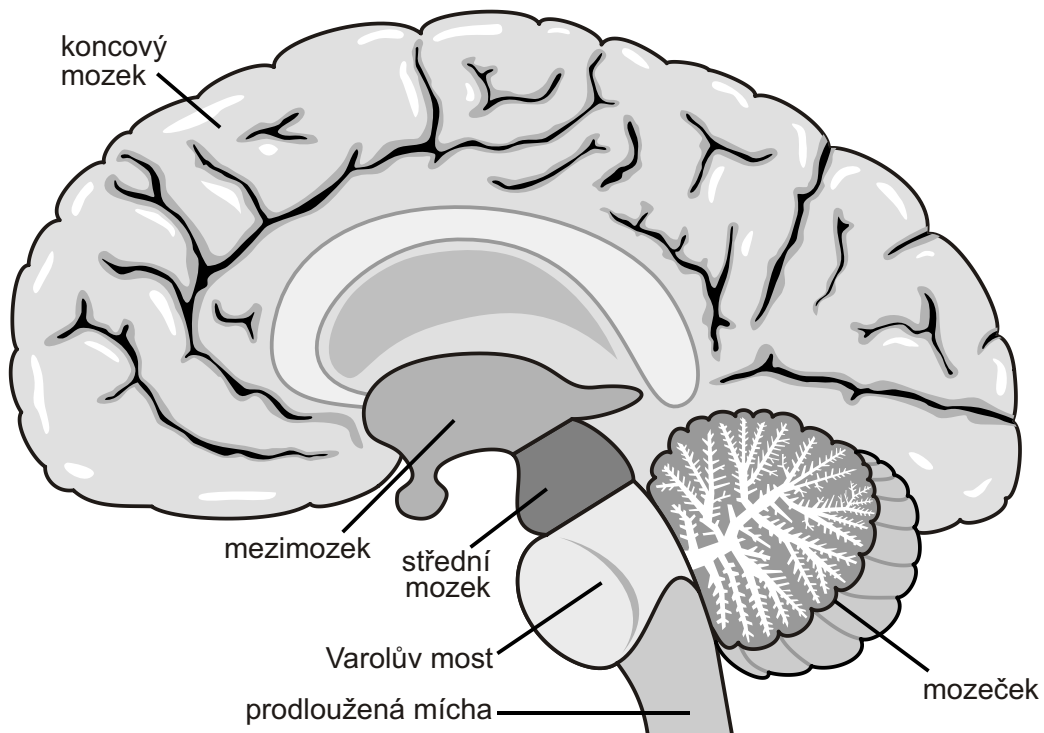
Reflex



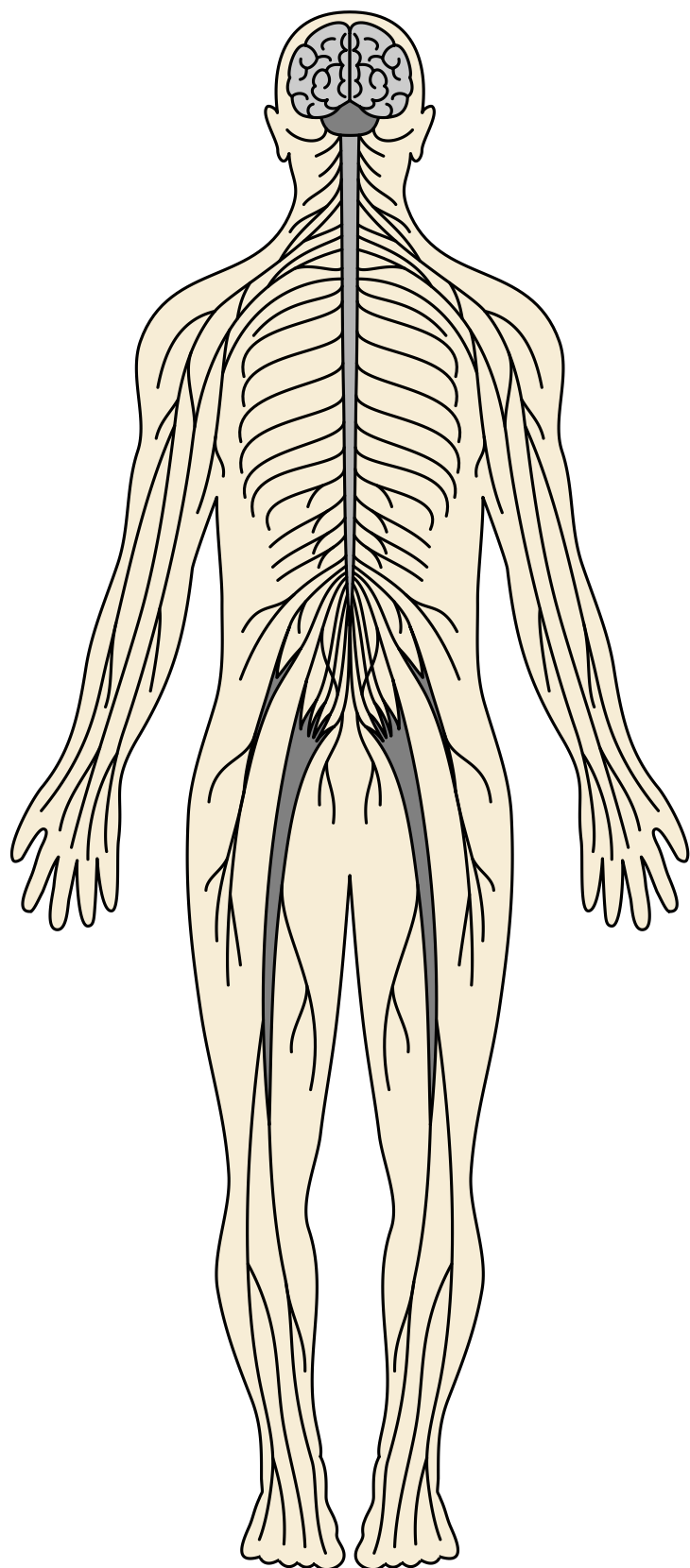
Centrální nervová soustava člověka - mícha



Centrální nervová soustava člověka - mozek



Periferní nervy



Nervová činnost: příklad podmíněného reflexu

